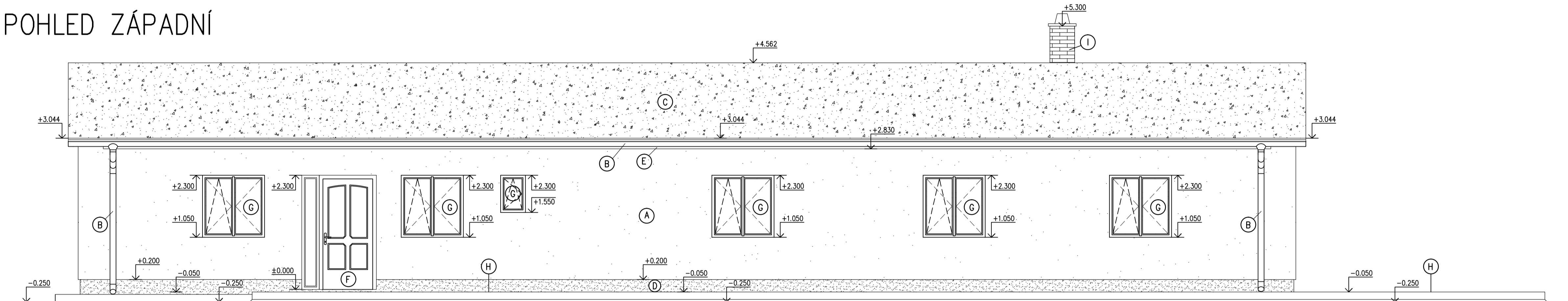
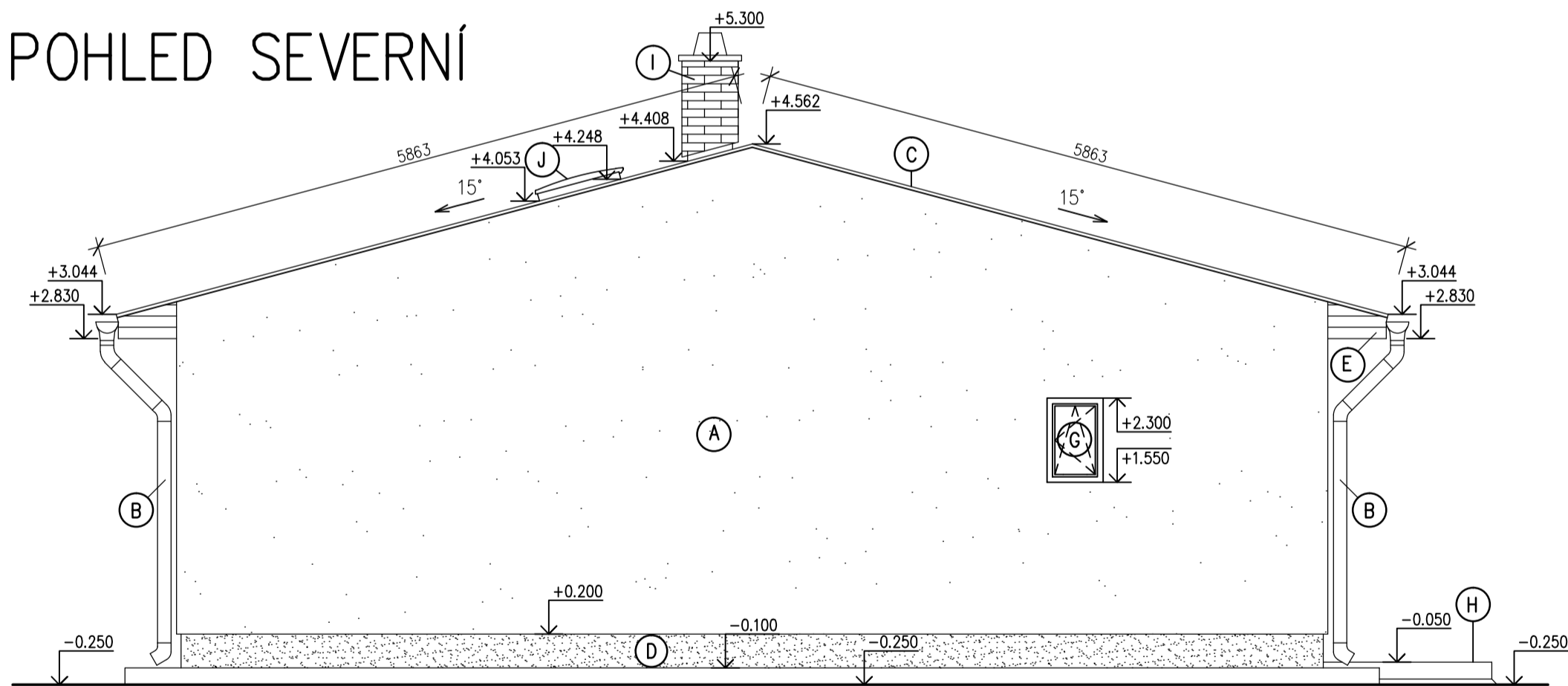


POHLED ZÁPADNÍ



POHLED SEVERNÍ



- A** Vnější omítka struktur, barvená silikon-silikátová zr. 1-1,5- barva okrová
- B** Klempířské konstrukce z TiZn
- C** Střešní krytina z modifikované živice -barva černá
- D** Sokl bude upraven dekorativní omítkou Marmolit-barva tmavě hnědá
- E** Dřevěné palubky, barva tmavě hnědá
- F** Plastové dveře, barva v imitaci dřeva/bílá
- G** Plastová okna, barva v imitaci dřeva/bílá
- H** Zámková dlažba tl. 40mm -např. BEST - KLASIKO PŘÍRODNÍ

- I** Komin Schiedel ABSOLUT Ø200mm. rozměr 360x360mm
- J** Vjezdové okno Fakro WSS 540x750mm

PZN.  
-DOKUMENTACE OBSAHUJE POŽADAVKY A ODKAZY NA OBCHODNÍ FIRMY A SPECIFICKÁ OZNAČENÍ MATERIÁLŮ. JE MOŽNÉ POUŽÍTÍ I JINÝCH, KVALITATIVNĚ A TECHNICKY ODOBNÝCH ŘEŠENÍ.

ZODP.PROJEKTANT	VYPRACOVAL	KRESLIL	KONTROLOVAL
PLAVEC JAROSLAV	PLAVEC JAROSLAV	PLAVEC JAROSLAV	PLAVEC JAROSLAV
INVESTOR: Obec Lahošť, Svermova 22, 41725 Lahošť			
AKCE : Rekonstrukce stávajícího sportovního areálu Lahošť na p.p.č. 108/5, 112/2, 112/6, 112/7, 112/10, a 212 v k.ú. Lahošť			
D01-STAVEBNÍ DOKUMENTACE			
OBSAH : POHLED ZÁPADNÍ A SEVERNÍ			
MĚŘITKO		1 : 50	
DATUM		1/2024	
FORMÁT		A4x4	
ČÍS.ZAK.		07/JP2024	
Č.VÝKR.		7	
		PARE Č.	